

Půdorys 1. NP - nový stav - M 1:100

LEGENDA ÚPRAV STÁVAJÍCÍCH POŽÁRNÍCH UZÁVĚRŮ:

- 01

SAMOZAVÍRAČ S ELEKTRICKOU FUNKCÍ VOLNÉHO CHODU, NAPOJENÝ NA EPS
- 02

2x SAMOZAVÍRAČ S ELEKTRICKOU FUNKCÍ VOLNÉHO CHODU, NAPOJENÝ NA EPS, SYSTÉMOVÁ UŠTĚŘKA PRO KOORDINACI ZAVÍRÁNÍ
- 03.1

PANIKOVÉ KOVÁNÍ S PANIKOVOU KLIKOU

- 04

NOVÉ INTERIÉROVÉ DVEŘE JEDNOKŘÍDLOVÉ 800/1970 mm, S POŽÁRNÍ ODOLNOSTÍ EI 30-C2 DP3, SYSTÉMOVÁ OCELOVÁ ZÁRUBEN
- 05

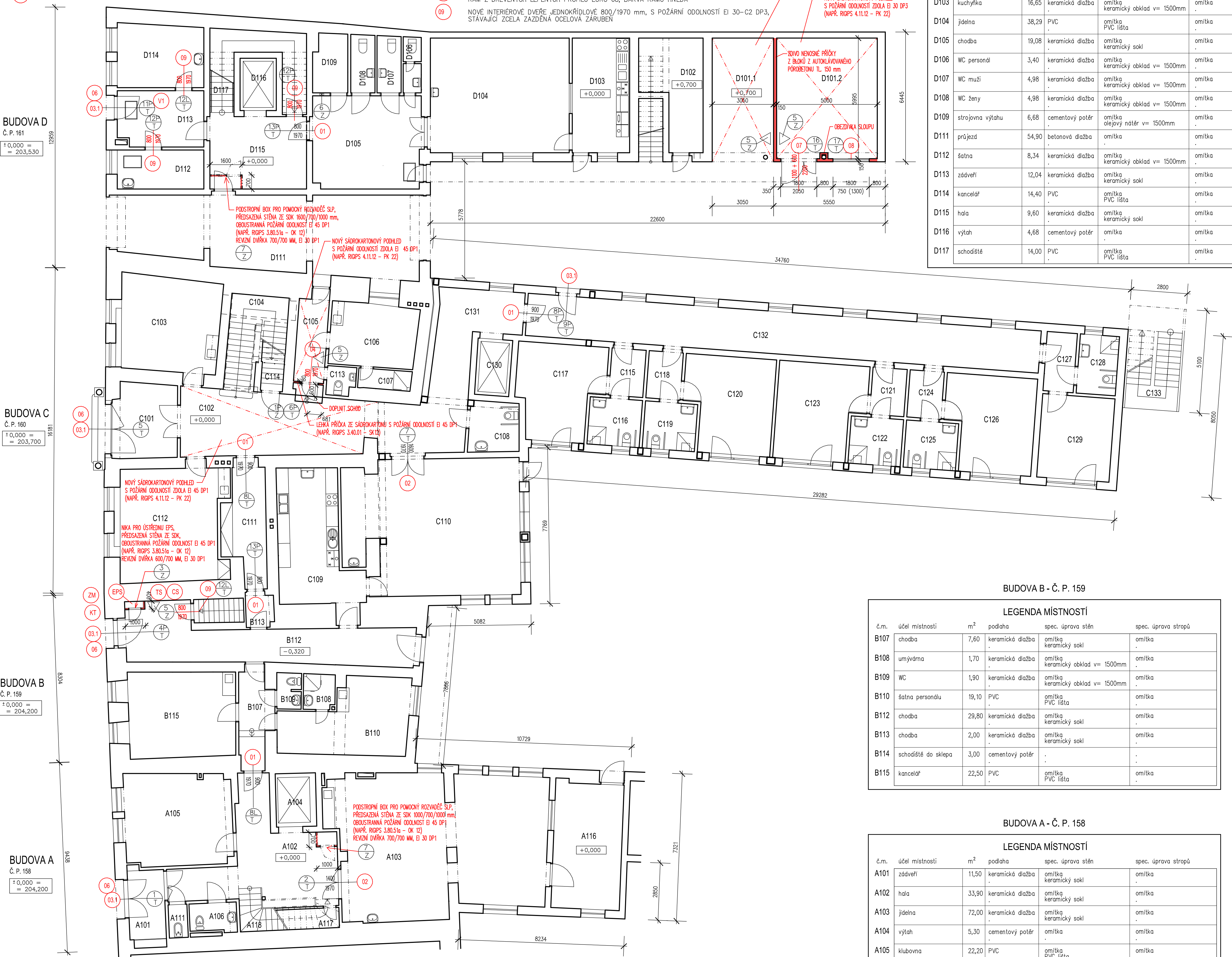
NOVÉ INTERIÉROVÉ DVEŘE JEDNOKŘÍDLOVÉ 900/1970 mm, S POŽÁRNÍ ODOLNOSTÍ EI 30-C2 DP3, SYSTÉMOVÁ OCELOVÁ ZÁRUBEN
- 06

NAPOJENÍ HLAVNÍCH VSTUPNÍCH DVEŘÍ NA PŘÍSTUPOVÝ SYSTÉM
- 07

NOVÉ DVEŘE DVOJKŘÍDLÉ, PLNÉ, KŘÍDLA š. 1100 a 600 mm, RAM Z DŘEVĚNÝCH LEPENÝCH PROFILŮ EURO 68, BARVA RAMŮ HNĚDÁ
- 08

NOVÉ OKNO DVOJKŘÍDLÉ, KŘÍDLA OTEVÍRÁVÁ A JEDNO SKLOPNÉ, RAM Z DŘEVĚNÝCH LEPENÝCH PROFILŮ EURO 68, BARVA RAMŮ HNĚDÁ
- 09

NOVÉ INTERIÉROVÉ DVEŘE JEDNOKŘÍDLOVÉ 800/1970 mm, S POŽÁRNÍ ODOLNOSTÍ EI 30-C2 DP3, STÁVAJÍCÍ ZCELA ZADŽENÁ OCELOVÁ ZÁRUBEN



BUDOVA D - Č. P. 161

LEGENDA MÍSTNOSTÍ					
č.m.	účel místnosti	m²	podlaha	spec. úprava stěn	spec. úprava stropů
D101.1	přístěšek pro auto	18,74	cementový potěr	nová štuková omítka	nový SDK podhled EI 15 DP3
D101.2	sklad zahrad. nábytku a drogistického zboží	29,43	keramická dlažba	nová štuková omítka	nový SDK podhled EI 30 DP3
D102	sklad infekčního materiálu	13,93	keramická dlažba	omítka keramický obklad v= 2100mm	omítka
D103	kuchyňka	16,65	keramická dlažba	omítka keramický obklad v= 1500mm	omítka
D104	jídlna	38,29	PVC	omítka PVC lišta	omítka
D105	chodba	19,08	keramická dlažba	omítka keramický sokl	omítka
D106	WC personál	3,40	keramická dlažba	omítka keramický obklad v= 1500mm	omítka
D107	WC muži	4,98	keramická dlažba	omítka keramický obklad v= 1500mm	omítka
D108	WC ženy	4,98	keramická dlažba	omítka keramický obklad v= 1500mm	omítka
D109	strojovna výtahu	6,68	cementový potěr	omítka olejový nátěr v= 1500mm	omítka
D111	průjezd	54,90	betonová dlažba	omítka	omítka
D112	šatna	8,34	keramická dlažba	omítka keramický obklad v= 1500mm	omítka
D113	zádveří	12,04	keramická dlažba	omítka keramický sokl	omítka
D114	kancelář	14,40	PVC	omítka PVC lišta	omítka
D115	hala	9,60	keramická dlažba	omítka keramický sokl	omítka
D116	výtah	4,68	cementový potěr	omítka	omítka
D117	schodiště	14,00	PVC	omítka PVC lišta	omítka

BUDOVA C - Č. P. 160

LEGENDA MÍSTNOSTÍ					
č.m.	účel místnosti	m <sup>2</sup>	podlaha	spec. úprava stěn	spec. úprava stropů
C101	zádveří	11,70	keramická dlažba .	omítka keramický sokl	SDK podhled .
C102	chodba	40,20	keramická dlažba .	omítka keramický sokl	nový SDK podhled EI 30 DP3
C103	kancelář	24,10	PVC .	omítka PVC lišta	SDK podhled .
C104	schodiště	.	teraco .	omítka .	SDK podhled .
C105	chodba	6,90	keramická dlažba .	omítka keramický sokl	nový SDK podhled EI 30 DP3
C106	šatna	13,30	PVC .	omítka PVC lišta	SDK podhled .
C107	sprcha	2,30	keramická dlažba .	omítka keramický obklad v= 2200mm	SDK podhled .
C108	WC	6,10	keramická dlažba .	omítka keramický obklad v= 2000mm	SDK podhled .
C109	příprava jídel	10,50	keramická dlažba .	omítka keramický obklad	SDK podhled .
C110	jídlna	67,80	keramická dlažba .	omítka keramický sokl	kazetový podhled .
C111	chodba	11,40	keramická dlažba .	omítka keramický sokl	SDK podhled .
C112	kancelář	29,70	PVC .	omítka PVC lišta	SDK podhled .
C113	WC	1,95	keramická dlažba .	omítka keramický obklad v= 2200mm	SDK podhled .
C114	schodiště do sklepa	.	teraco .	omítka .	. .
C115	chodba	3,99	keramická dlažba .	omítka keramický sokl	omítka .
C116	koupelna	6,11	keramická dlažba .	omítka keramický obklad v= 2000mm	omítka .
C117	pokoj	17,46	PVC .	omítka PVC lišta	omítka .
C118	chodba	3,99	keramická dlažba .	omítka keramický sokl	omítka .
C119	koupelna	6,11	keramická dlažba .	omítka keramický obklad v= 2000mm	omítka .
C120	pokoj	19,57	PVC .	omítka PVC lišta	omítka .
C121	chodba	3,99	keramická dlažba .	omítka keramický sokl	omítka .
C122	koupelna	6,11	keramická dlažba .	omítka keramický obklad v= 2000mm	omítka .
C123	pokoj	19,57	PVC .	omítka PVC lišta	omítka .
C124	chodba	3,99	keramická dlažba .	omítka keramický sokl	omítka .
C125	koupelna	6,11	keramická dlažba .	omítka keramický obklad v= 2000mm	omítka .
C126	pokoj	19,57	PVC .	omítka PVC lišta	omítka .
C127	chodba	4,43	keramická dlažba .	omítka keramický sokl	omítka .
C128	koupelna	5,75	keramická dlažba .	omítka keramický obklad v= 2000mm	omítka .
C129	pokoj	14,94	PVC .	omítka PVC lišta	omítka .
C130	výtah	5,63	cementový potěr .	omítka .	omítka .
C131	chodba	15,40	keramická dlažba .	omítka keramický sokl	omítka .
C132	chodba	53,59	keramická dlažba .	omítka keramický sokl	omítka .
C133	schodiště	12,24	ocelová konstrukce .	. .	. .

LEGENDA POŽÁRNĚ BEZPEČNOSTNÍCH ÚPRAV:

- V1

STÁVAJÍCÍ POŽÁRNÍ NUCENÉ VĚTRÁNÍ CHŮC, PŘÍVOD VZDUCHU, VENTILÁTOR 4000 m<sup>3</sup>/hod (Calt International s.r.o.)
- NZ

NÁHRADNÍ ZDROJ
- TS

TOTAL STOP
- CS

CENTRAL STOP
- EPS

ÚSTŘEDNÁ EPS
- KT

KLIČOVÝ TREZOR
- ZM

ZÁBLESKOVÝ MAJÁK

LEGENDA MATERIÁLŮ:

- Stávající zdívo
- Nové dozdivky a konstrukce

POZNÁMKA:


STÁVAJÍCÍ PROSTUPY TECHNICKÝCH ROZVODŮ NOVÝMI POŽÁRNÍMI STĚNAMI  
BUDOU DOTESNĚNY V SOULADU S POŽADAVKY PR  
DŘEVĚNÉ RÁMY NOVÝCH OKEN EURO 78 BUDOU V PROVEDENÍ WHODNĚM PRO POUŽITÍ V  
PAMÁTKOVĚ CHRÁNĚNÉM ÚZEMÍ.  
NEBUDOU POUŽITÝ SYSTÉMOVÉ HLINÍKOVÉ PRVKY (OKAPNICE), TYTO BUDOU V PROVEDENÍ ZE DŘEVA

BUDOVA B - Č. P. 159

LEGENDA MÍSTNOSTÍ					
č.m.	účel místnosti	m <sup>2</sup>	podlaha	spec. úprava stěn	spec. úprava stropů
B107	chodba	7,60	keramická dlažba	omítka keramický sokl	omítka
B108	umývárna	1,70	keramická dlažba	omítka keramický obklad v= 1500mm	omítka
B109	WC	1,90	keramická dlažba	omítka keramický obklad v= 1500mm	omítka
B110	šatna personálu	19,10	PVC	omítka PVC lišta	omítka
B112	chodba	29,80	keramická dlažba	omítka keramický sokl	omítka
B113	chodba	2,00	keramická dlažba	omítka keramický sokl	omítka
B114	schodiště do sklepa	3,00	cementový potěr	.	.
B115	kancelář	22,50	PVC	omítka PVC lišta	omítka

BUDOVA A - Č. P. 158

LEGENDA MÍSTNOSTÍ					
č.m.	účel místnosti	m <sup>2</sup>	podlaha	spec. úprava stěn	spec. úprava stropů
A101	zádveří	11,50	keramická dlažba .	omítka keramický sokl	omítka
A102	hala	33,90	keramická dlažba .	omítka keramický sokl	omítka
A103	jídlna	72,00	keramická dlažba .	omítka keramický sokl	omítka
A104	výtah	5,30	cementový potěr .	omítka	omítka
A105	klubovna	22,20	PVC .	omítka PVC lišta	omítka
A106	WC imobilní	3,30	keramická dlažba .	omítka keramický obklad v= 2000mm	omítka
A111	úklidová komora	2,50	keramická dlažba .	omítka keramický obklad v= 1500mm	.
A116	kuchyně - přípravná	21,30	keramická dlažba .	omítka keramický obklad v= 1500mm	omítka
A117	úklid	4,90	keramická dlažba .	omítka keramický sokl	omítka
A118	schodiště	.	keramická dlažba .	omítka keramický sokl	omítka

ZODP. PROJEKTANT		VYPRACOVAL	KATASTR	 <b>Ing. Jakub Bury</b> projekt - kroměříž - kroměříž Tovačovského 2764/24, 767 01 Kroměříž projekte@burycz   www.burycz	
ING. JAKUB BURY		ING. JAKUB BURY	KROMĚŘÍŽ		
			P. Č. ST. 149, ST. 150, ST. 152, ST. 153		
INVESTOR: MĚSTO KROMĚŘÍŽ, VELKÉ NÁMĚSTÍ 115/1, 767 01 KROMĚŘÍŽ					
AKCE :		DOMOV PRO SENIORY U KAŠNY POŽÁRNĚ-BEZPEČNOSTNÍ ÚPRAVY		DATUM STUPEŇ ZAK. Č. MĚŘITKO	02/2025 DPS 27-22 1:100
OBSAH :		D.1.1 ARCHITECTONICKO-STAVEBNÍ ŘEŠENÍ PŮDORYS 1. NP - NOVÝ STAV		Č. VÝK. D.	D.1.1-106